

2018年 7月 3日

京成グループ

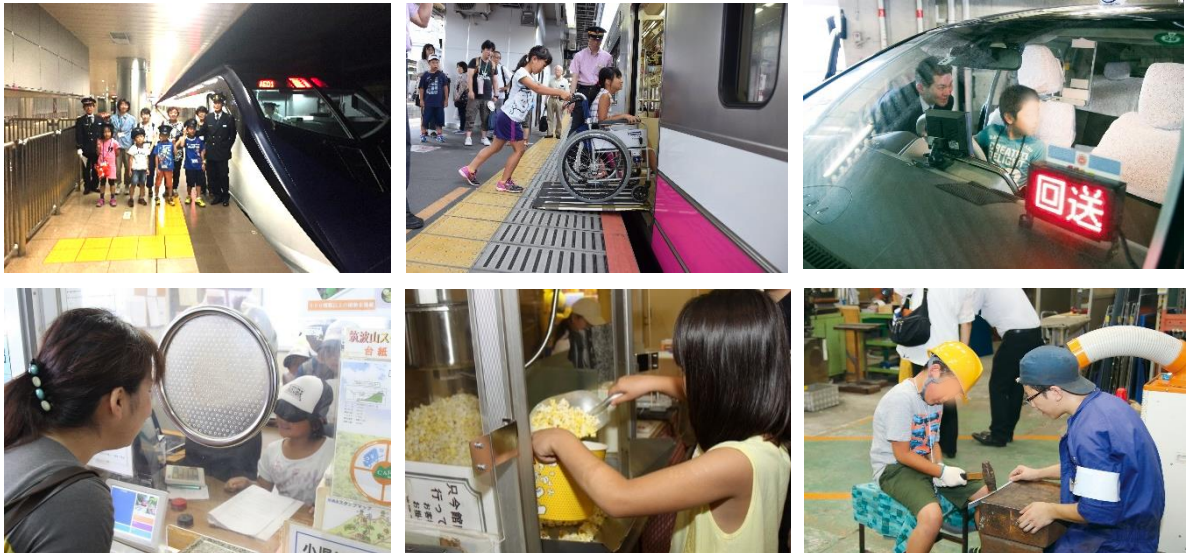
## 職業体験型学習プログラム 「京成きっずアカデミー」を開催

### 参加者募集中

京成電鉄(本社:千葉県市川市、社長:小林 敏也)をはじめとする京成グループでは、夏休み期間中の7月28日(土)から8月下旬まで、小学生を対象とした職業体験型学習プログラム「京成きっずアカデミー」を開催します。

「京成きっずアカデミー」は、小学生のお子さまに京成グループのさまざまな業種のお仕事を体験・見学していただき、生活に身近な事業への理解を促進する地域交流活動の一環として2015年より開催しております。

今回は京成グループ11社が鉄道の駅やバス・タクシーの営業所、百貨店やロープウェイの窓口などで、親子で楽しみながら学べる企画を開催します。



昨年の「京成きっずアカデミー」の様子

夏休みの楽しい思い出づくりや自由研究などに「京成きっずアカデミー」を是非ご活用ください。

「京成きっずアカデミー」の開催概要は次頁のとおりです。

## 「京成きつずアカデミー」について

1. 名 称 京成きつずアカデミー
2. 開催日程 2018年7月28日(土)～8月下旬
3. 参加費 無料
4. 募集要項
  - (1)対 象 小学生1名さまと保護者1名さまのペア 1組
  - (2)募集要項 2018年6月25日(月)～プログラムによって募集人員・締切日が異なります。
  - (3)応募方法 応募フォームよりご応募ください  
(<https://www.keisei.co.jp/keisei/kouhou/cp/kids/index.php>)  
※応募者多数の場合は、抽選となります。  
※当選された方にのみ、主催会社よりご連絡いたします。  
※ご応募いただいたお客さまの個人情報、当イベントに関する事務以外の目的で使用することはありません。
5. 主催会社 京成グループ11社  
京成電鉄／新京成電鉄／北総鉄道／京成バス／合同タクシー／  
水戸京成百貨店／コミュニティー京成／筑波観光鉄道／  
千葉京成ホテル／イウォレ京成／京成自動車工業
6. お客さまのお問い合わせ先  
京成お客様ダイヤル 0570-081-160(ナビダイヤル)  
音声ガイダンスに従い【4番】を選択してください。《平日9:30～17:48》  
※実施内容の詳細については、直接主催各社にお問合せください。
7. その他 プログラムや開催日時・場所等については別紙をご参照ください。

以 上

プログラム		開催日時(予定)		場所	募集人数・対象		応募締切	主催・お問い合わせ先
1	新津田沼駅でのお仕事体験	7月28日(土)	10:00 ～12:00	新京成電鉄 新津田沼駅	5組 10名	小学4年生～6年生	7月11日(水)	新京成電鉄(株) ＜お客様案内番号＞ TEL:047-389-1249
2	バス営業所でのバス運転士のお仕事体験	7月28日(土)	10:00 ～12:30	京成バス 奥戸営業所 (京成線立石駅より徒歩10分)	5組 10名	小学1年生～6年生	7月16日(月)	京成バス(株) ＜奥戸営業所＞ TEL:03-3691-0935
3	スーパー銭湯でのお仕事体験	8月2日(木)	13:00 ～15:00	笑がおの湯 千葉寒川店 (JR本千葉駅より徒歩10分、 京成線千葉寺駅より徒歩15分)	2組 4名	小学1年生～6年生	7月18日(水)	(株)コミュニティー京成 ＜笑がおの湯 千葉寒川店＞ 043-264-4126
4	ケーブルカーでのお仕事体験	8月5日(日)	09:30 ～12:00	筑波山ケーブルカー	10組 20名	小学生以上	7月19日(木)	筑波観光鉄道(株) ＜運輸部＞ TEL:029-866-0611
5	ちはら台駅でのお仕事体験	8月7日(火)	10:30 ～12:30	京成電鉄 ちはら台駅	5組 10名	小学1年生～6年生	7月24日(火)	京成電鉄(株) ＜京成お客様ダイヤル＞ TEL:0570-081-160【4番】
6	矢切駅でのお仕事体験	8月8日(水)	10:00 ～12:30	北総鉄道 矢切駅	5組 10名	小学4年生～6年生	7月17日(火)	北総鉄道(株) ＜運輸部旅客課＞ TEL:047-445-7161
7	タクシー営業所でのお仕事体験	8月13日(月)	13:00 ～15:00	合同タクシー 本社営業所 (新京成線五香駅より徒歩4分)	10組 20名	小学1年生～6年生	7月31日(火)	合同タクシー(株) ＜総務部＞ TEL:047-386-5031
8	ロープウェイでのお仕事体験	8月19日(日)	09:30 ～12:00	筑波山ロープウェイ	10組 20名	小学生以上	8月2日(木)	筑波観光鉄道(株) ＜運輸部＞ TEL:029-866-0611
9	映画館でのお仕事体験	8月21日(火)	10:00 ～13:30	京成ローザ <sup>⑩</sup> (京成線千葉中央駅直結)	5組 10名	小学1年生～6年生	8月12日(日)	(株)イウォレ京成 ＜京成ローザ <sup>⑩</sup> ＞ TEL:043-225-6355
10	成田空港駅でのお仕事体験	8月22日(水)	10:30 ～12:30	京成電鉄 成田空港駅	7組 14名	小学1年生～6年生	8月8日(水)	京成電鉄(株) ＜京成お客様ダイヤル＞ TEL:0570-081-160【4番】
11	自動車工場でのお仕事体験	8月23日(木)	13:30 ～16:00	京成自動車工業 本社工場 (JR本八幡駅より徒歩10分、 京成線八幡駅より徒歩15分)	8組 16名	小学3年生～6年生	8月4日(土)	京成自動車工業(株) ＜総務部総務課＞ 047-377-0132
12	百貨店でのお仕事体験(AM)	8月27日(月)	10:30 ～12:30	京成百貨店 (JR水戸駅よりバス10分)	2組 4名	小学1年生～6年生	8月13日(月)	(株)水戸京成百貨店 ＜総務部＞ TEL:029-221-1482
13	百貨店でのお仕事体験(PM)		14:30 ～16:30		2組 4名			

その他の詳細・ご応募についてはこちらのWebページをご覧ください。 <https://www.keisei.co.jp/keisei/kouhou/cp/kids/index.php>  
 ※(株)千葉京成ホテルでのプログラムについては現在調整中です。詳細が決定次第、京成電鉄HP等でお知らせいたします。